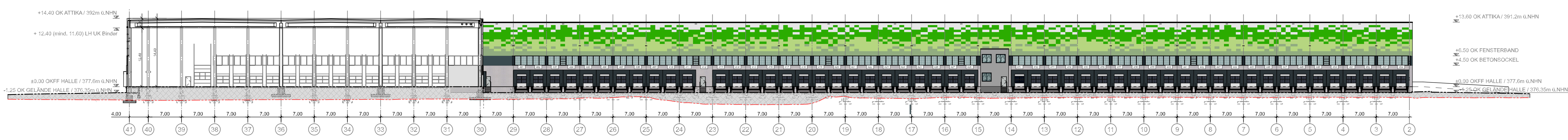


**ANSICHT SÜD
"200er"**



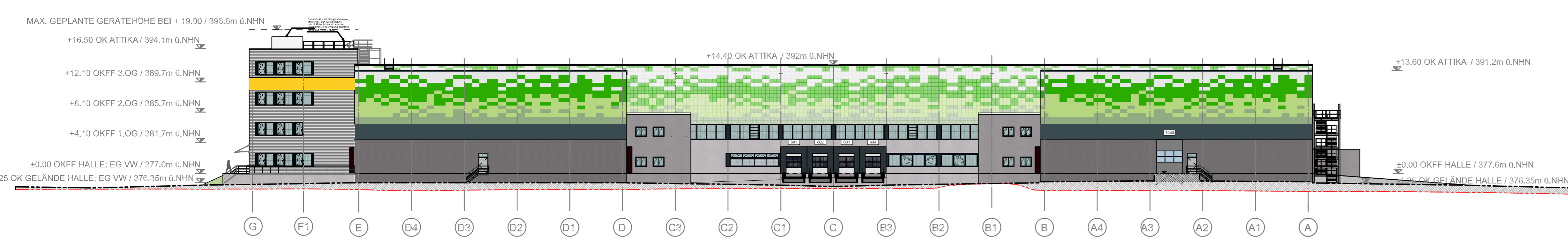
**ANSICHT SÜD
"400er"**



**ANSICHT NORD
"300er"**



**ANSICHT NORD
"500er"**



**ANSICHT OST
"600er"**



**ANSICHT WEST
"100er"**

bestehendes Gelände
neues Gelände

B	29.02.24	Planerstellung zur erneuten Offenlegung - Auf Basis Gesamtflächenplan Vorhabenplanung PZ-Bereich 212 032 G2A	MG_FW
A	06.09.23	Planerstellung zur Offenlegung - Auf Basis Gesamtflächenplan Vorhabenplanung PZ-Bereich 212 032 G2A	H:HAMA
Index	Datum	Änderungen/Ergänzungen	Name
		Corporate Real Estate Germany & Alps	
Bauherrin Deutsche Post AG Charité-Straße 20 53175 Bonn		Entwurfsvorbereiter DHL Real Estate Deutschland GmbH Godeberger Allee 157 53175 Bonn	
vertreten durch			
Bauvorhaben	Übersicht		
Neubau Paketzentrum Weichering			
Raumgrundstück			
Kreisstraße Weichering			
Planinhalt			
Ansichten Paketzentrum			
Datum	29.12.24	Projektnr.	102062406
Gesetzlich	Team Major Projects	Plan-Nr.	A - 031
Projektleiter	Sigrid Minus	Blattgröße	A0
Maßstab	1:350	Index	B
Hinweis			
Der Entwurf ist geistiges Eigentum des Entwurfsvorbereiters und ist urheberrechtlich geschützt. Vervielfältigung und Weitergabe an Dritte erfolgt nur mit ausdrücklicher Genehmigung des Entwurfsvorbereiters. Alle Maße sind vor Ort zu überprüfen.			